

VÝZTUŽ - PŘÍČNÝ ŘEZ KŘÍDLEM
1:25

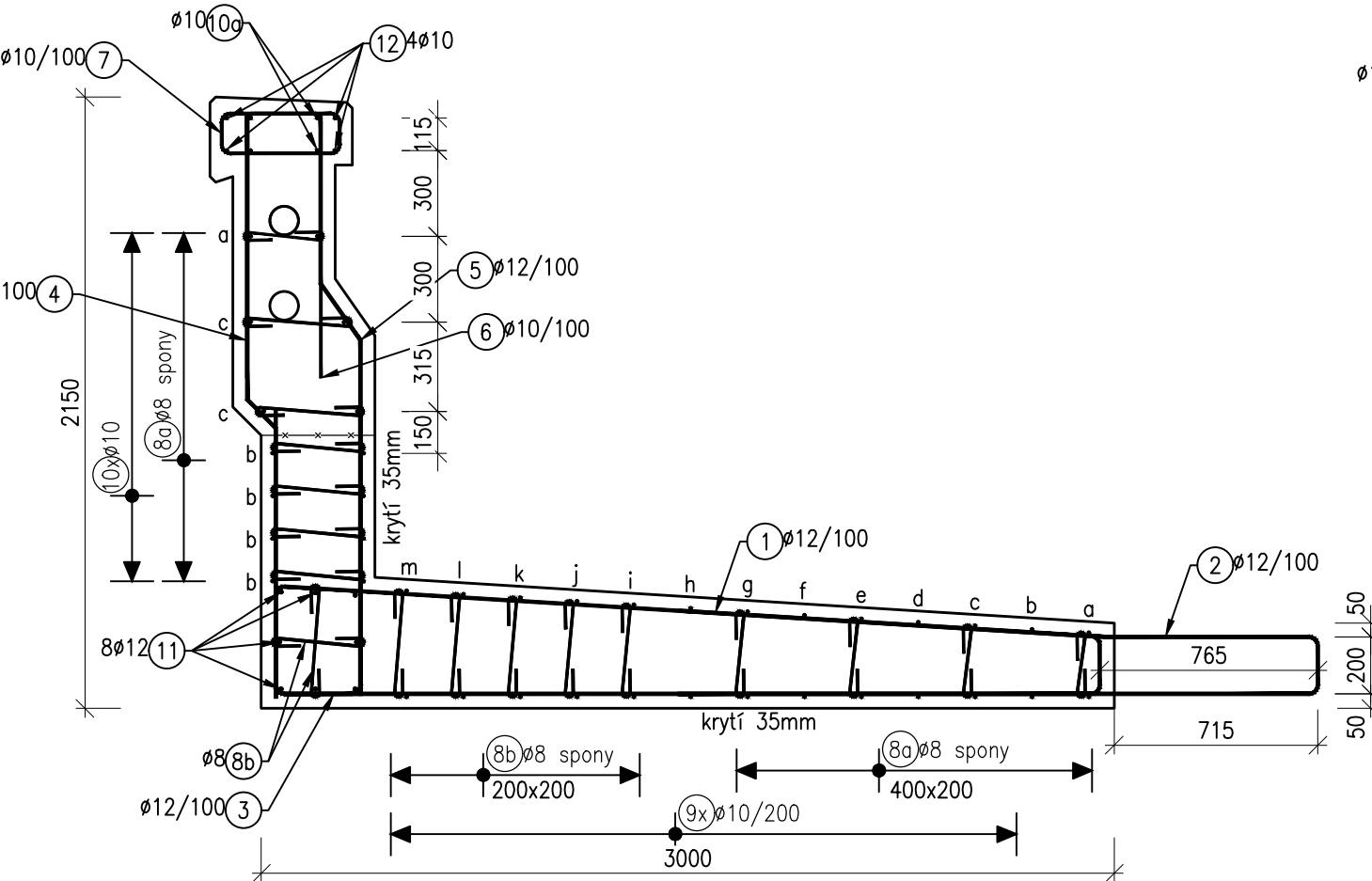
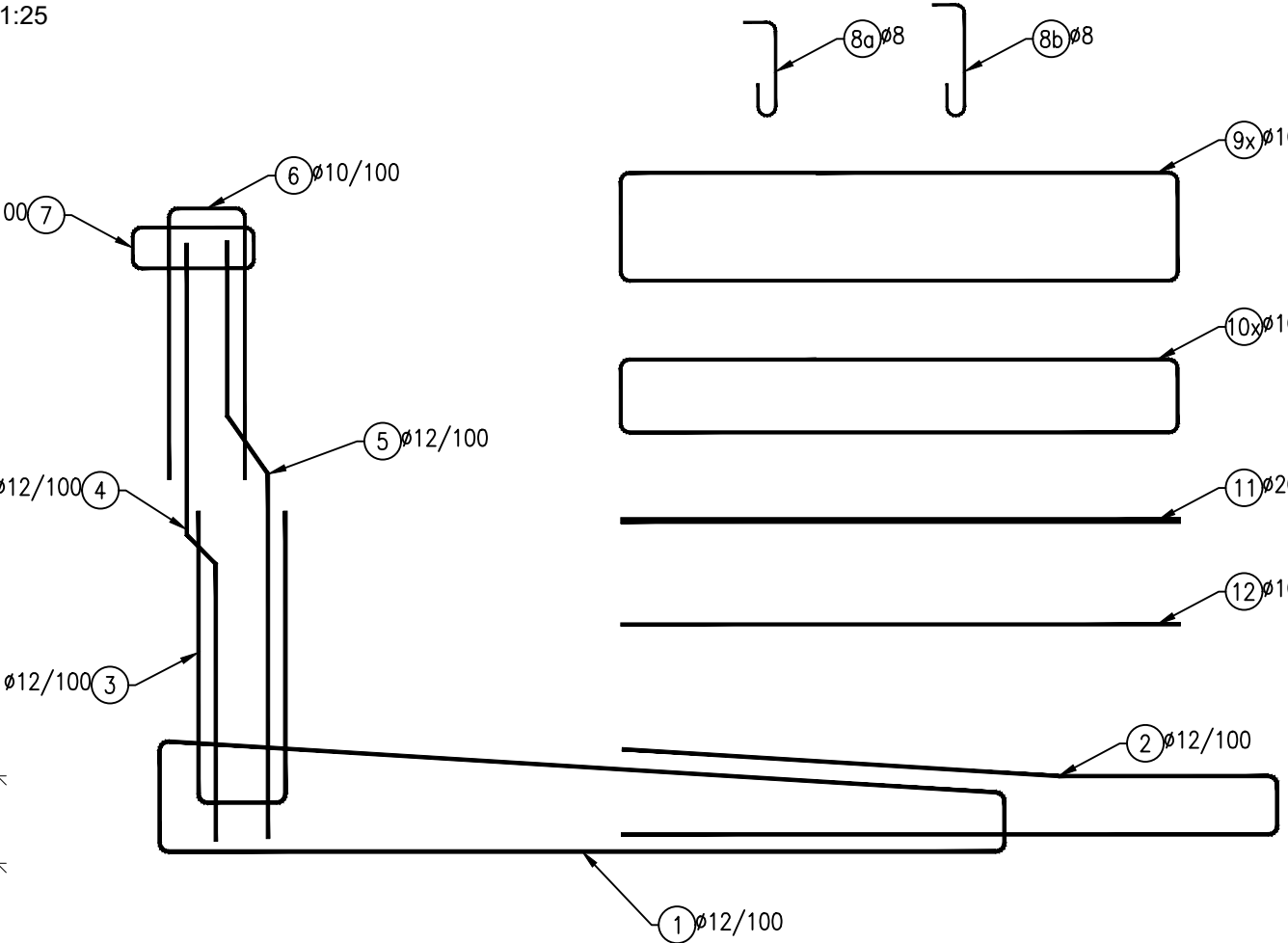
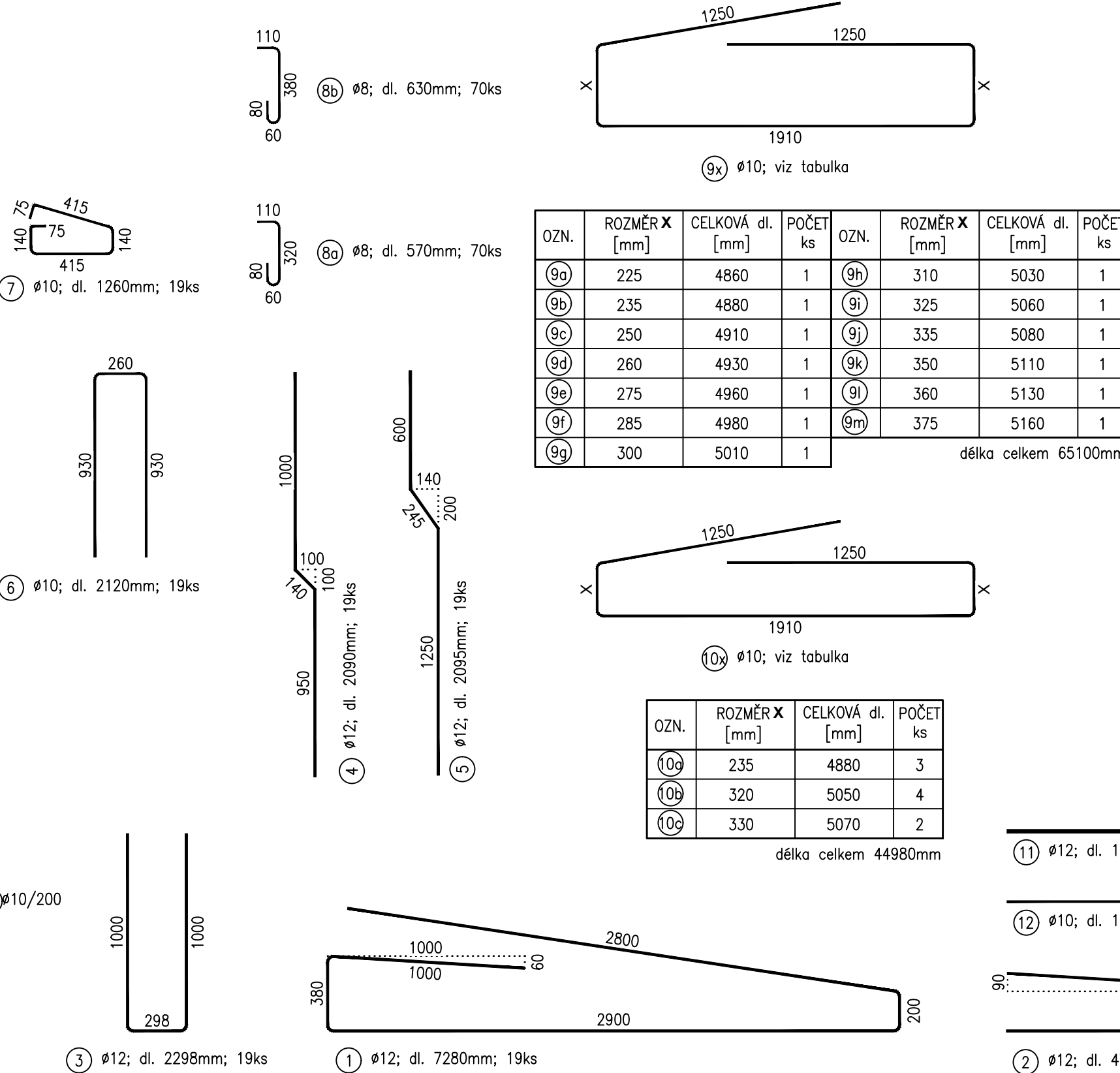
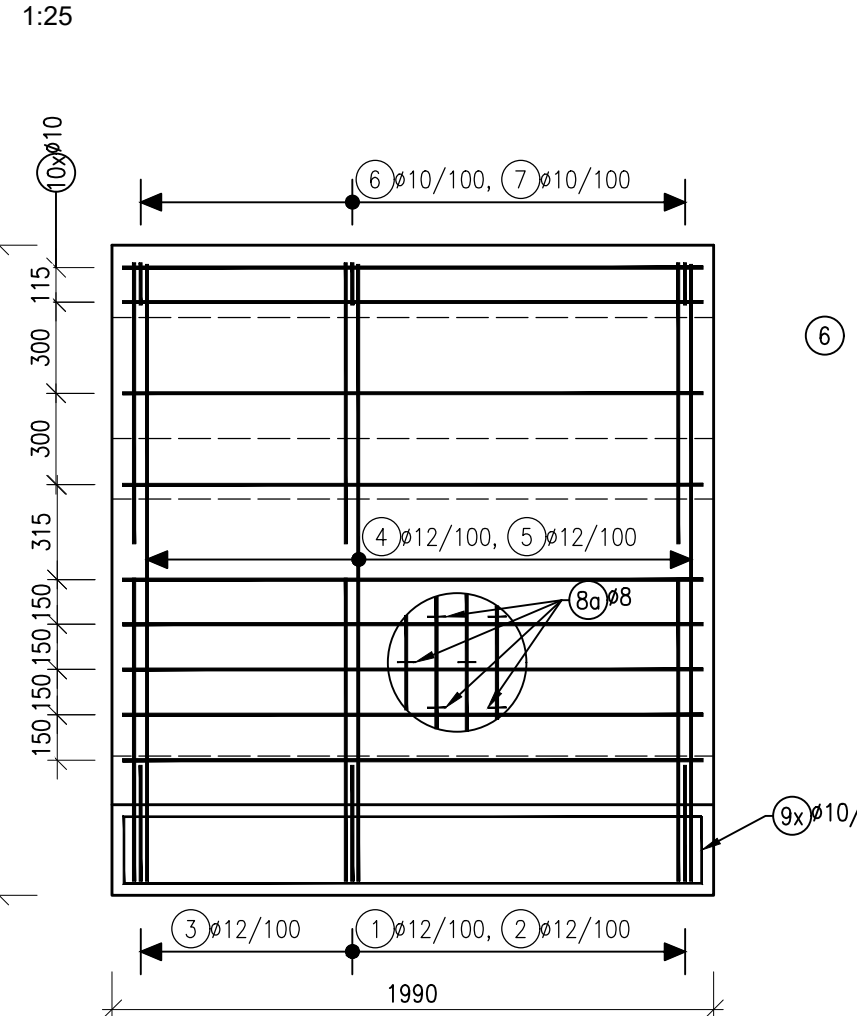


SCHÉMA VÝZTUŽE
1:25



VÝZTUŽ - POHLED NA KŘÍDLO
1:25



POZNÁMKA:

- VEŠKERÉ ROZMĚRY, KTERÉ JSOU UVEDENY BUDOU UPŘESNĚNY VÝROBCEM PREFABRIKOVANÝCH DÍLCŮ A VÝROBNÍ DOKUMENTACE BUDE PŘEDLOŽENA ZÁSTUPCI INVESTORA NEBO TECHNICKÉMU DOZORU INVESTORA K ODSOUHLASENÍ
- MOST MUSÍ BÝT SLOŽEN V PŘEFÉ A ZKONTROLOVÁN DOZOREM INVESTORA
- VEŠKERÉ OSTRÉ HRANY BUDOU ZKOŠENY VLOŽENÍM LIŠTY DO BEDNĚNÍ S PŘEPONOU DÉLKY 20mm, POKUD NENÍ UVEDENO JINAK
- DESTIČKA PRO MĚŘENÍ BLUDNÝCH PROUDŮ BUDE VODIVĚ PROPOJENA S VÝZTUŽÍ
- V LEVÉ ŘÍMSE BUDOU DVĚ PLASTOVÉ CHRÁNIČKY DN100, KTERÉ BUDOU SLOUŽIT K VEDENÍ KABELÁŽE
- **POČTY KUSŮ JEDNOTLIVÝCH VÝZTUŽÍ JSOU UVEDENY PRO JEDEN PREFABRILÉC KŘÍDLA**

BETON PREFE:
BETON C50/60 - XC4, XF2-CI 0.2 - Dmax 16mm - S4
BETON ČSN EN 206+A1 a ČSN P 73 2404
Max. průsak 20 mm podle ČSN EN 12 390-8
Modul pružnosti 37 GPa podle TP ČBS 05
Odbednit při min. krychelné pevnosti 25 MPa
Kamenivo podle ČSN EN 12620 s dostatečnou mrazuvzdorností
Odbednit při min. krychelné pevnosti 25 MPa
KRYTÍ VÝZTUŽE:
c_{nom}=35mm; Δc=10mm

VÝZTUŽ:
B500B (ČSN EN 10027-1)

VÝKAZ VÝZTUŽE - koncová křídla

Pol.č.	Profil [mm]	Délka [mm]	ks [-]	B500B		
				8	10	12
1	12	7280	19	-	-	138,32
2	12	4700	19	-	-	89,30
3	12	2298	19	-	-	43,66
4	12	2090	19	-	-	39,71
5	12	2095	19	-	-	39,81
6	10	2120	19	-	40,28	-
7	10	1260	19	-	23,94	-
8a	8	570	70	39,90	-	-
8b	8	630	70	44,10	-	-
9x	10	65100	1	-	65,10	-
10x	10	44980	1	-	44,98	-
11	12	1920	8	-	-	15,36
12	10	1920	4	-	7,68	-
Počet prvků 4	Celková délka [m]			84,00	181,98	366,16
	Hmotnost 1bm [kg]			0,39	0,62	0,89
	Hmotnost [kg]			32,76	112,83	325,88
	Celková hmotnost [kg]			471,47		
Hmotnost pro celkový počet prvků [kg]				1885,87		

SO 01-19-01 Železniční most v km 24,664
Veškerá práva vyhrazena. Tento výkres a detail je majetkem projektanta a nesmí být použit celý ani z části bez písemného souhlasu.

ZODP. PROJEKTANT
Ing. Karel Pukl

KONTROLOVAL
Ing. Karel Pukl

OBEC: Křenovice

INVESTOR: Správa železnic, státní organizace

ZADAVATEL: Správa železnic, státní organizace

NAZEV AKCE: Rekonstrukce traťové koleje Křenovice h.n. - Holubice v km 24,566 -25,161

VYPRACOVAL
Ing. Jiří Bastl

HIP
Ing. Pavel Bláha

KRAJ: Jihomoravský

SPRÁVA ŽELEZNIC

GENERÁLNÍ PROJEKTANT
DMC
Havlíčkův Brod s.r.o.
Prámyslová 941
580 01 Havlíčkův Brod

PROJEKTANT ČÁSTI
SUDOP BRNO
SUDOP BRNO, spol. s r.o.
Kounicova 26
611 36 Brno

DATUM
03/2020

STUPEŇ PD
DUR+DSP

Č. ZAKÁZKY
19011

MĚŘÍTKO
1:25

Č. VÝKRESU
E.1.4.1

Č. VÝKRESU
2.7.9